

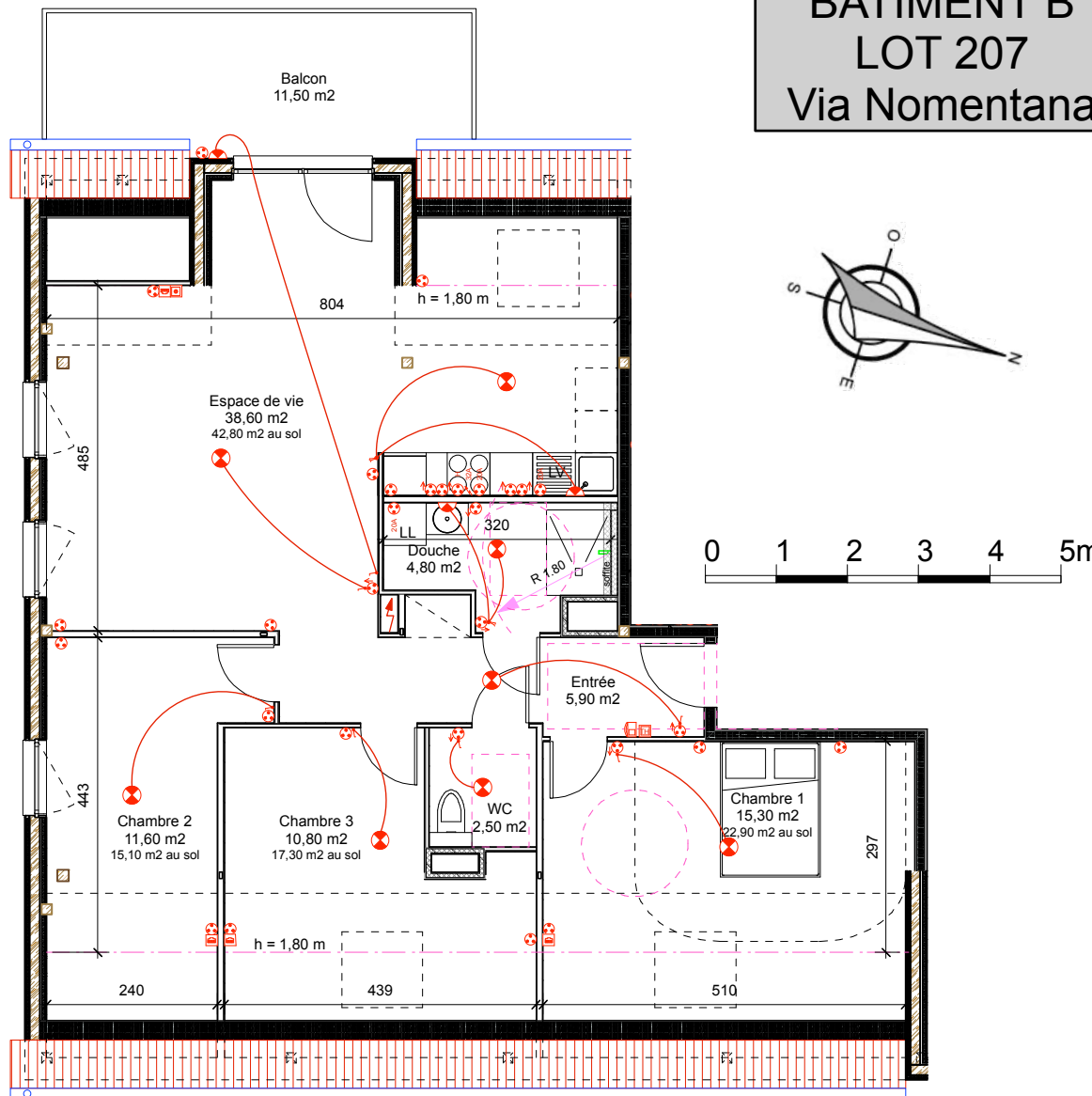
Résidence BURGWEG

ETAGE 2
4 PIECES

BATIMENT B
LOT 207
Via Nomentana



image non contractuelle



03 88 50 80 80
www.boulle.fr

édité le 10/03/2025

HURTIGHEIM
40 route des Romains

	surface hab.	au sol
Espace de vie	38,60	42,80
Chambre 1	15,30	22,90
Chambre 2	11,60	15,10
Chambre 3	10,80	17,30
Douche	4,80	4,80
Entrée	5,90	5,90
WC	2,50	2,50
TOTAL HAB.:	89,50 m2	111,30
Balcon	11,50	



Des modifications sont susceptibles d'être apportées à ce plan en fonction des nécessités techniques et administratives lors de la réalisation, pour les dimensions libres, les positions des baies et les équipements électriques. Les surfaces et côtes données sont approximatives. Les retombées, soffites, faux-plafonds, emplacements des équipements, figurent à titre indicatif. Les surfaces habitables sont conformes au décret du 23 mars 1997 (Art. 4.1.).

