

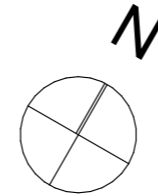
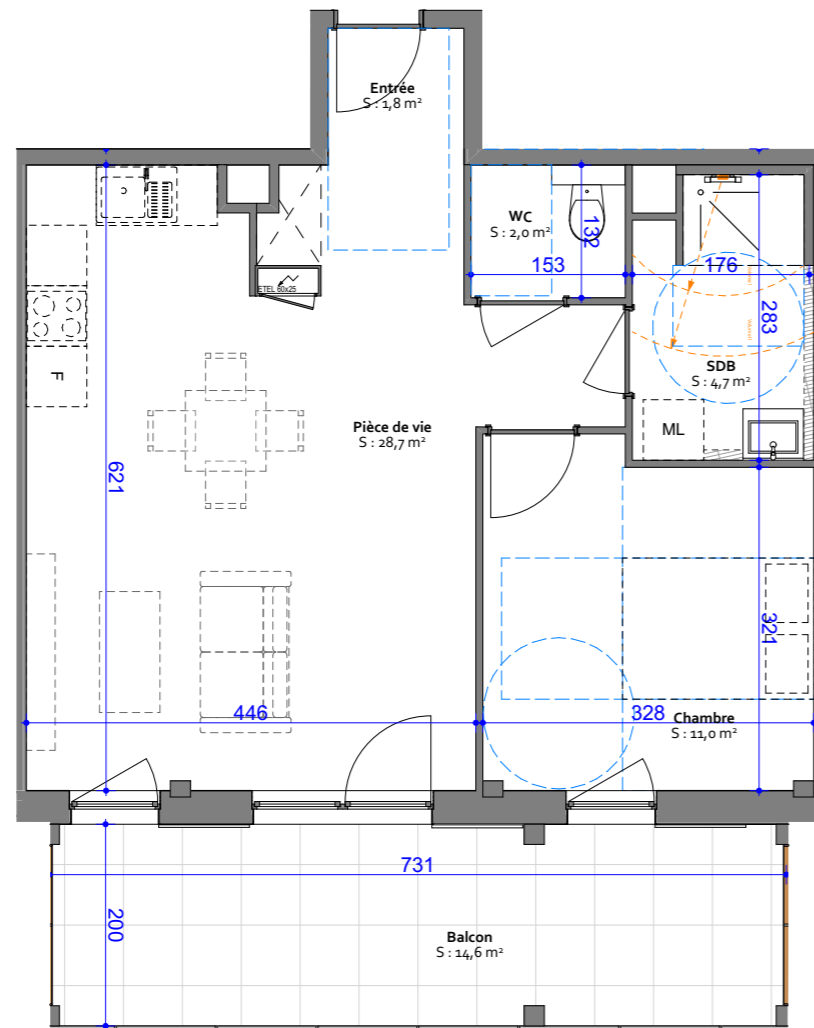
Résidence des remparts

Bâtiment B
2 pièces au 1er étage

MONT SAINT MICHEL



03 88 50 80 80
www.boulle.fr



Rosheim

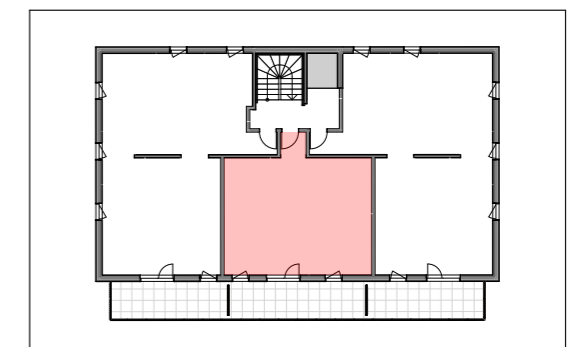
Rue de l'abattoir

Surf.Hab.

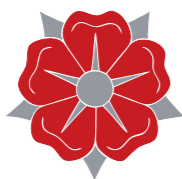
Chambre	11,0
Entrée	1,8
Pièce de vie	28,7
SDB	4,7
WC	2,0

48,2 m²

Balcon 14,6 m²



Boulle
Auteur de votre habitation



Des modifications sont susceptibles d'être apportées à ce plan en fonction des nécessités techniques et administratives lors de la réalisation, pour les dimensions libres, positions des baies et des équipements électriques. Les surfaces données sont approximatives. Les retombées, soffites, faux plafonds, emplacements des équipements figurent à titre indicatif. Les surfaces habitables sont conformes au décret du 23 mars 1997 (Art.4.1).