

Résidence Les Cerisiers

COMBLES
3 Pièces

Bât. A
Lot 105
Griotte

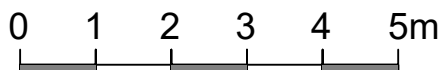
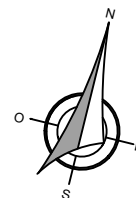
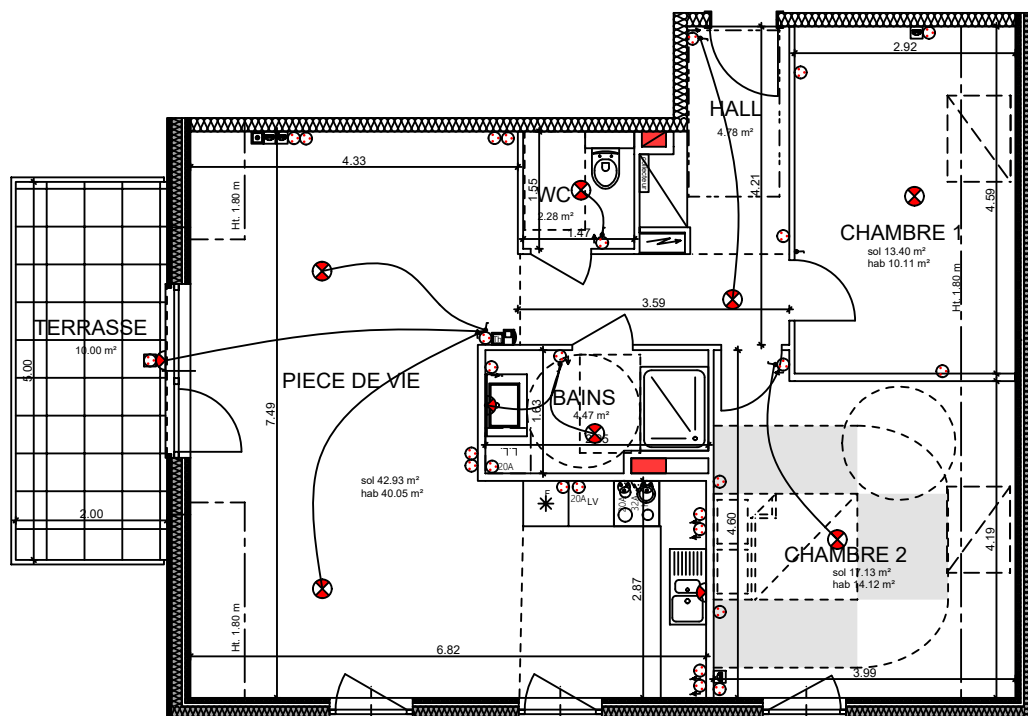


IMAGE NON CONTRACTUELLE

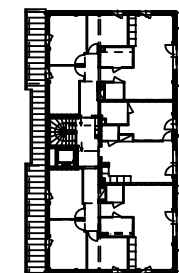
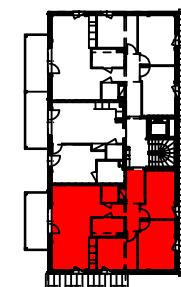
03 88 50 80 80
www.bouille.fr

Edité le 25/09/2023

BISCHOFFSHEIM
Rue des Cerisiers



Surfaces	Habitables	au Sol
Pièce de Vie	40,05 m ²	42,93 m ²
Chambre 1	10,11 m ²	13,40 m ²
Chambre 2	14,12 m ²	17,13 m ²
Bains	4,47 m ²	4,47 m ²
Wc	2,28 m ²	2,28 m ²
Entrée	4,78 m ²	4,78 m ²
TOTAL	75,81 m²	84,99 m²
Terrasse	10,00 m ²	



Bouille 
Auteur de votre habitation

Des modifications sont susceptibles d'être apportées à ce plan en fonction des nécessités techniques et administratives lors de la réalisation, pour les dimensions libres, les positions des baies et les équipements électriques. Les surfaces et côtes données sont approximatives. Les retombées, soffites, faux-plafonds, emplacements des équipements figurent à titre indicatif. Les surfaces habitables sont conformes au décret du 23 mars 1997 (Art. 4.1).